

FICHE TECHNIQUE “A travers bois”

Compagnie Isis

4 rue de la Tuilerie

02000 PARGNY-FILAIN

Association loi 1901 / APE 9001Z / SIRET – 383 198 181 00026

Licence entrepreneur du spectacle : PLATESV-R-2022-001185 et PLATESV-R-2022-01188

contact@compagnieisis.fr

Contacts :

Production-Administration : Léocadie DELESSARD / 06.95.97.79.10 /

spectacles@compagnieisis.fr

Régie générale : Louison VATIN / 06.82.39.73.56 / spectacles@compagnieisis.fr

Régie lumière : Anna TUBIANA / 06.24.86.95.71 / tubiana.anna@gmail.com

Ou Sébastien CHORIOL / 06.82.29.83.85 / sebcho@gmail.com

Mise en scène : Quentin BANCEL

Sur scène : AMAYA Daniel, BANCEL Quentin, BLEHER Joseph, BOR CARRAL Eyal, BOSCHETTI Caterina, FONSECA GUARIN Nicolas, MOLLARD Sylvain, PERELZSTEIN Paulo, SENDRON Emmanuel (remplacement).



- **Spectacle :**

Nom : A travers bois

Type : Cirque

Durée : 1h05

Jauge : 800

Publics : A partir de 6 ans

Frontal ou semi-circulaire. Circulaire possible.

Noir salle vivement conseillé.

Peut jouer en théâtre ou chapiteau. Extérieur possible de nuit et dans un espace abrité du vent.

- **Accueil :**

7 jongleurs.euse , 1 musicien, 1 technicien.ne lumière, 1 assistant.e technique, 1 chargée de production (occasionnellement).

- Arrivée la veille de la 1ère représentation

- Départ le lendemain de la dernière représentation

- Prise en charge de l'hébergement et des repas par l'organisation pour 10/11 personnes :

* 5 végétariens

* 2 sans gluten

* 1 **!\ allergies** sans cacahuète

* 1 **!\ allergies** aliments non tolérés : tomate, concombre, pomme de terre, poivrons, petit pois, carotte, fenouil, aubergine, céleri, maïs, amandes, cacahouète, noix, huile de tournesol, persil, camomille, châtaigne, miel, abricot, pastèque, orange, banane, cerise, kiwi, mangue, pomme, poire, pêche, prune, pamplemousse, melon.

Nous pouvons prendre en charge ce repas, il faudra compter 8€ par repas supplémentaire.

- Prévoir une loge avec catering les jours de représentation et de montage (eau, fruits de saison, clémentine/orange (Kate), jus de fruits, fruits secs, hummus, galette de riz et pain).

- **Espace scénique :**

Ouverture : minimum 10m

Profondeur : minimum 10m

Hauteur : minimum 7m

Si configuration circulaire : 14m de diamètre

A cour ou à jardin lointain, 2 praticables de 2m x 2m pour l'espace du musicien.

Dégagement de 3 m minimum à cour et à jardin.

Pendrillon noir en fond de scène. Circulation derrière le fond de scène.

Sol parfaitement plat, lisse, pente 0 %. Si plancher, il doit être régulier et stable partout.

Tapis de danse.

Configuration frontal ou semi-circulaire. Circulaire possible.

- **Temps d'installation :**

Montage : Prévoir 3 techniciens (son et lumière) pour le déchargement, le montage, le démontage et le chargement.

Temps d'installation, déchargement, marquages : 1h00

Temps de réglage lumière, vérification et adaptation de la conduite : 2h00

Temps de filage du spectacle : 1h30

Temps d'échauffement des artistes avant spectacle : 1h00

Démontage et nettoyage : 2h00

Chargement : 1h00

- **Sonorisation :**

Arrivé électrique pour le musicien.

Sonorisation à fournir.

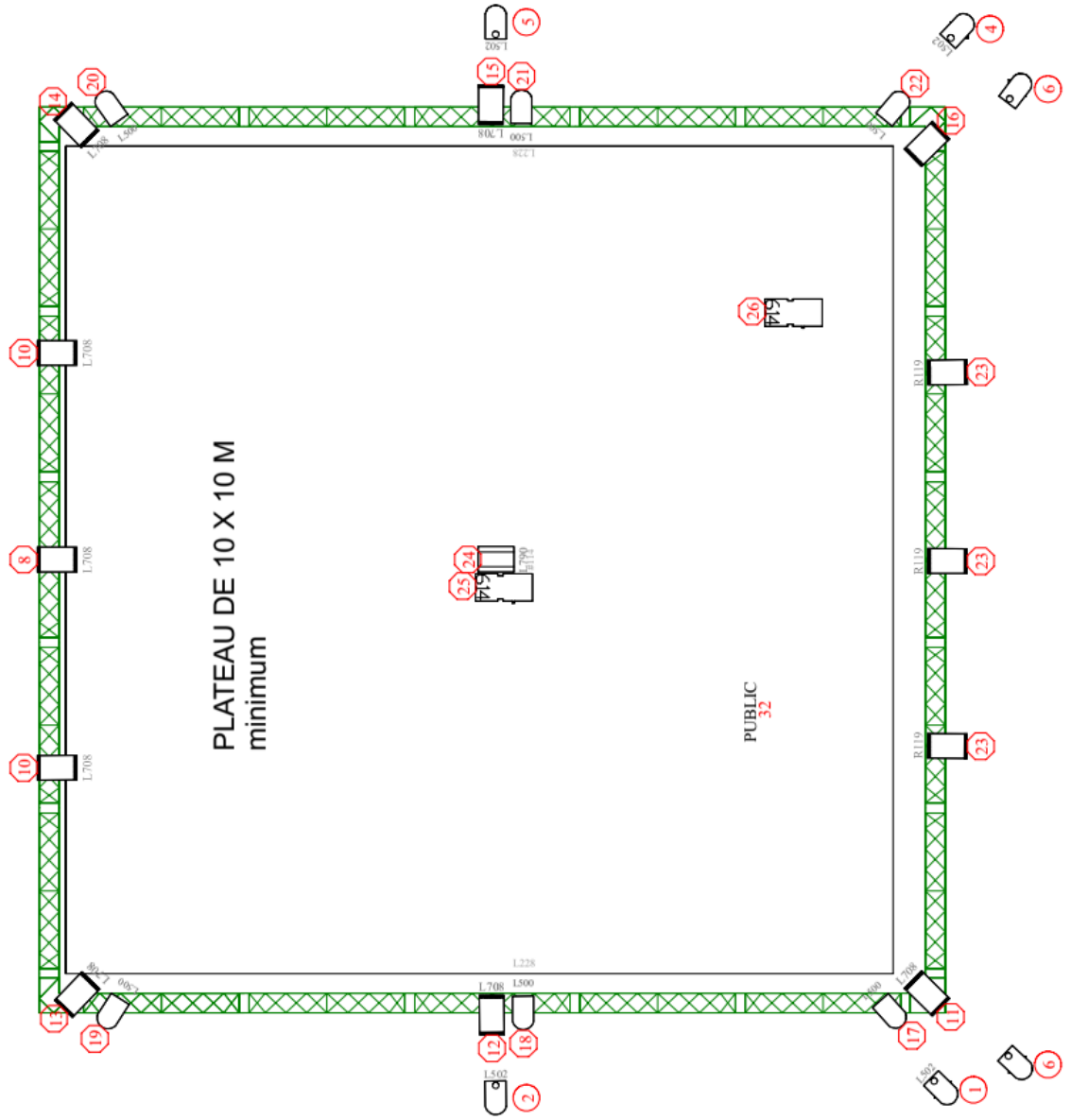
- **Lumière :**

Prémontage lumière par la structure d'accueil. Si impossible, nous estimerons le temps supplémentaire nécessaire avec notre technicien et devons facturer ce temps-là.

Spectacle en extérieur de nuit : Plans en cours.

Spectacle en salle ou chapiteau :

Cie ISIS - A Travers Bois



LEGENDE		
Symbol	Name	Count
	PC 2Kw	1
	PC 1Kw	12
	PAR 64 cp62	6
	614SX	2
	PAR 64 cp95	6

Sebastien CHORIOL
 06.82.29.83.85
 sebcho@gmail.com

- **Matériel à mettre à disposition :**

2 aspirateurs,

2 grand balais,

Trente branches d'arbre de 2 à 3 mètres de long (ou plus).

- **Droit d'auteur et déclaration SACEM à la charge de l'organisateur :**

SACD : Pas de droit.

SACEM : Interprète et compositeur : Sylvain MOLLARD

Programme numéro : 30000125913

- **Tarifs :**

5 300 € HT la représentation

4 900 € HT la deuxième représentation.

1 camion depuis Pargny-Filain pour l'acheminement du matériel (0.90€/km)

+

1 voiture depuis Pargny-Filain (0.60€/km) – Si besoin

+

Frais d'approche en train pour le reste de l'équipe (6 ou 7 personnes ; 150€/personne).